

*Különleges szabályozást  
igénylő küldemények*



Budapest 2016.09.26.



## TARTALOMJEGYZÉK

- Rendkívüli küldeményekre vonatkozó szabályozások
- Rendkívüli küldemény fogalma
- Rk engedélykérésre vonatkozó előírások, elérhetőségek, határidők, engedélykérés
- Rk engedély kiadás
- IÜR UC\_01\_17 párbeszéd Rendkívüli küldemény engedély kérés és megtekintés
- Rendkívüli küldemény vonatba sorozása

## ELÉRHETŐSÉGEK

MÁV Zrt. Forgalmi Üzemviteli Igazgatóság  
Üzemirányítási Központ  
1087 Budapest Kerepesi út 16.

Nemzetközi / Belföldi rendkívüli küldemények

Tel:+36 1 511 3932/3061/1097 Tel: +361511 1566;+36 30 367 2002

Fax:+36 1 511 4311

Fax:+36 1 511 1638

E-mail:[sondertrp@mav.hu](mailto:sondertrp@mav.hu) E-mail:[uk.rk@mav.hu](mailto:uk.rk@mav.hu)

- COTIF-CIM
- SZMGSZ
- UIC 502-1 sz. döntvény a rendkívüli küldemények engedélyezése
- H.6. sz. Utasítás Rendkívüli küldemények
- F.2. sz. Forgalmi Utasítás 27. sz. Függelék
- Hálózati Üzletszabályzat
- Egyedi rendelkezések (kombinált forgalom rakományegységei)
- 31/2010 NFM rendelet a vasúti járművek üzembe helyezésére

Nyugat-európai relációban az **1980.** 05. 09.-én Bernben létrehozott **Nemzetközi Vasúti Fuvarozási Egyezmény (COTIF)** „B” Függeléke, a Nemzetközi Egyezmény Áruk Vasúton történő fuvarozására (CIM) tartalmaz szabályozásokat.

Magyarországon e jogszabályokat az *1986. évi 2. tvr.* hirdette ki. A COTIF Egyezményt 1999. 07. 03.-án Vilniusban módosították (Vilnusi Jegyzőkönyv), melyet Magyarországon a *2006. évi LXXVII. tv.* hirdetett ki.

Keleti irányban illetve a volt szocialista országok között **1951**-ben létrejött a **Nemzetközi Vasúti Árufuvarozásról** szóló Megállapodás (**SZMGSZ**), mely szabályozza a nemzetközi árufuvarozást a részes tagállamok között. A rendszerváltást követően Magyarország kilépett e Megállapodásból, majd 2002. Január 1.-én ismét csatlakozott, és ezt a *170/2002 (VIII. 7.) Korm. rendelettel* hirdette ki.

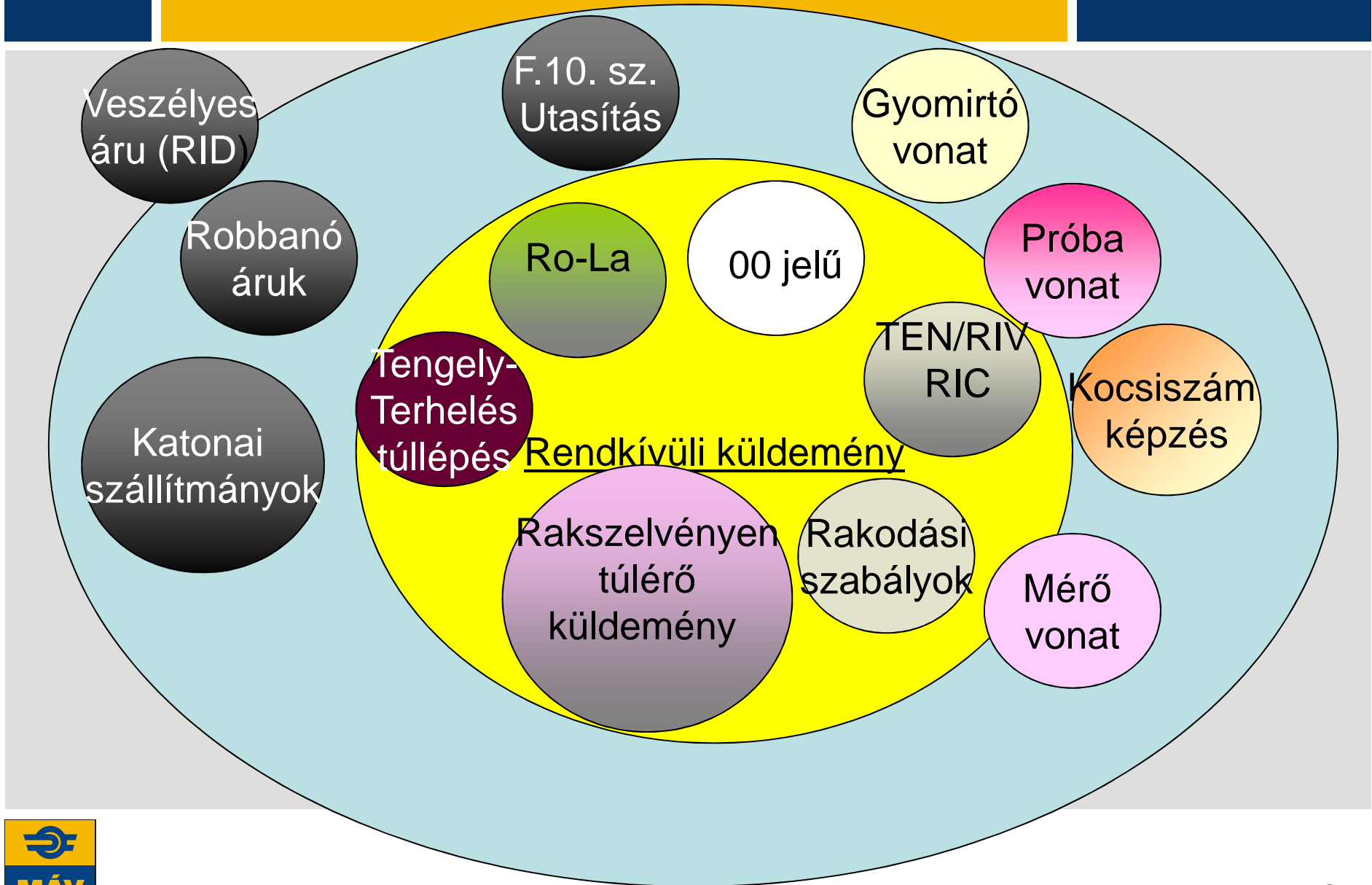
## RENDKÍVÜLI KÜLDEMÉNY FOGALMA



Rendkívüli küldeménynek kell minősíteni a küldeményt, ha a rakomány **külső méretei, tömege vagy kialakítása** – a szállításban résztvevő vasutak bármelyikén is – különös nehézséget okoz, ezért a továbbítása csak különleges **műszaki** (*küldemény eltolása, feszültségmentesítés, csökkentett sebesség, stb.*) és **forgalmi** feltételek (*állomások között a nyílt vonalon a továbbító vonat nem találkozhat vonattal, stb.*) mellett engedhető meg. Rendkívüli küldemények fuvarozását a **vállalkozó vasúti társaság csak átvételi engedély birtokában** vállalja el.

A rendkívüli küldemények **csak különleges feltételek megtartása** esetén vehetők fel fuvarozásra, amelyekről (nemzetközi forgalomban) az érdekelt vasúttársaságoknak előzetesen meg kell állapodniuk.

# RENDKÍVÜLI KÜLDEMÉNY VIZSGÁLATA

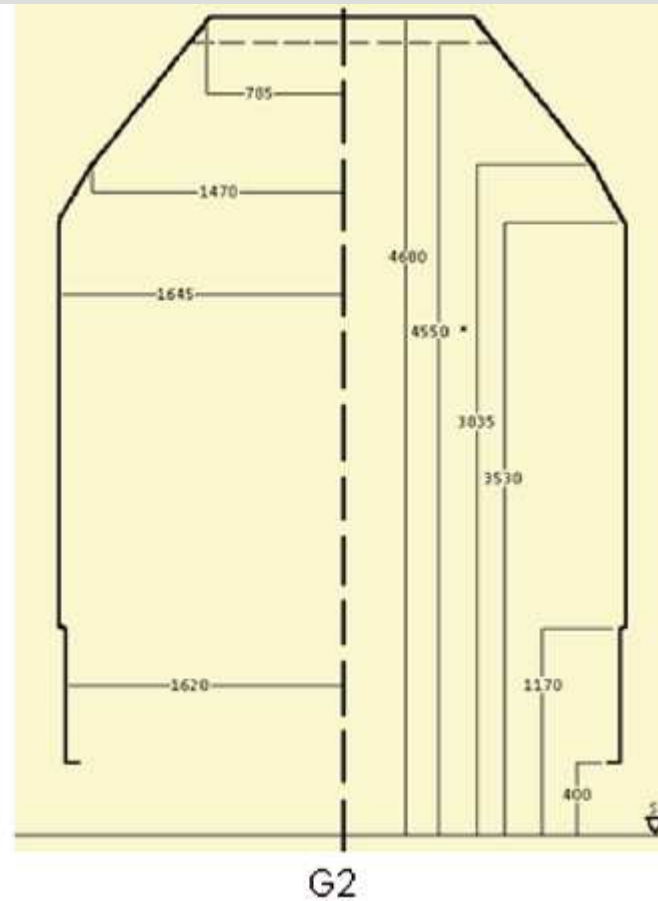
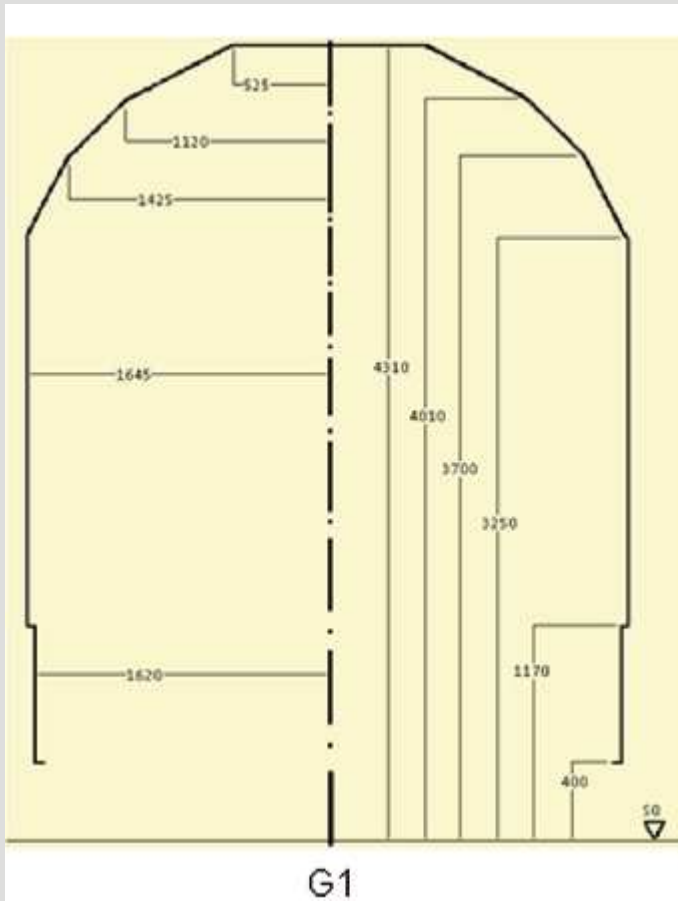


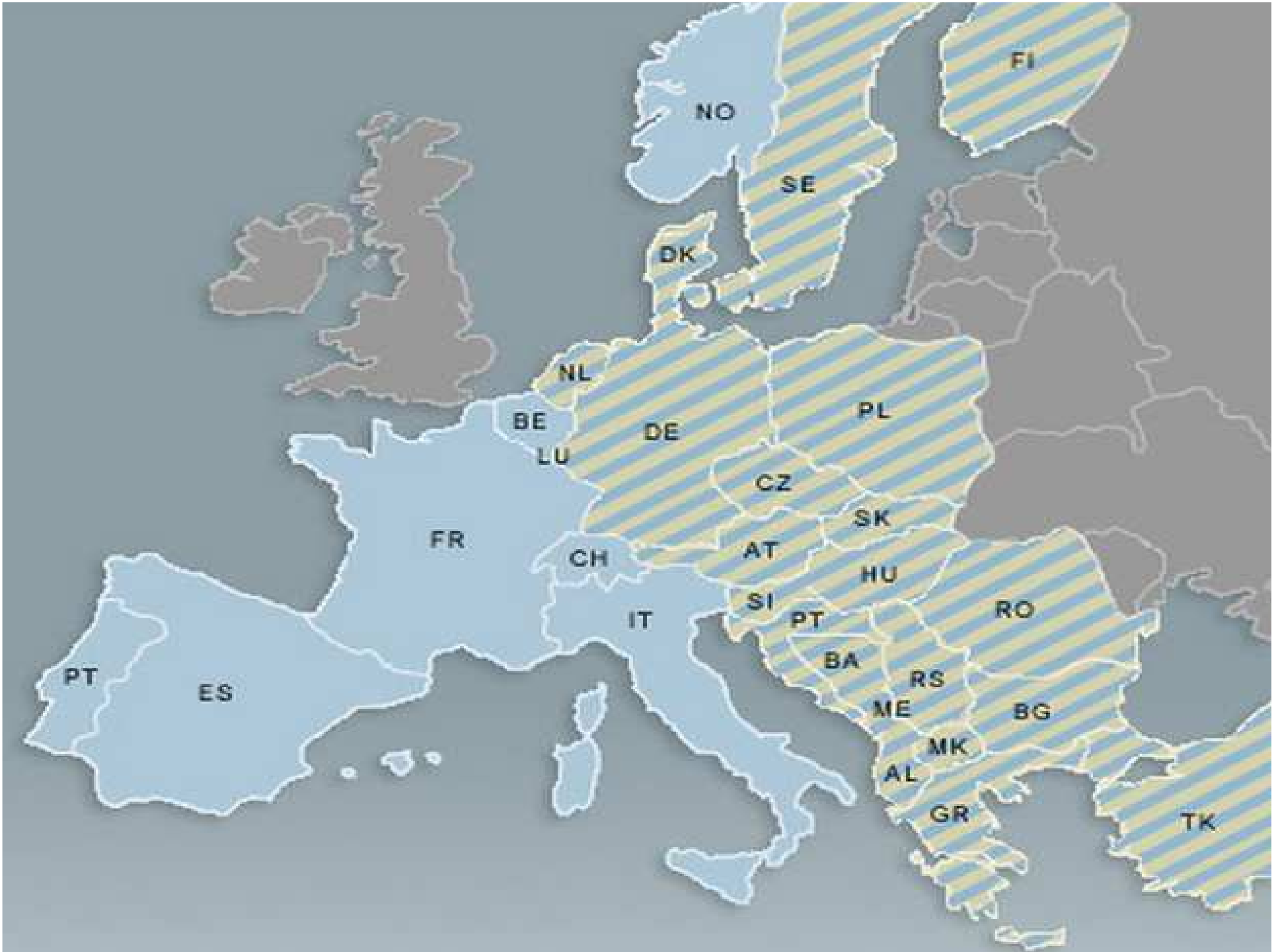


## SZABÁLYOZÁSOK

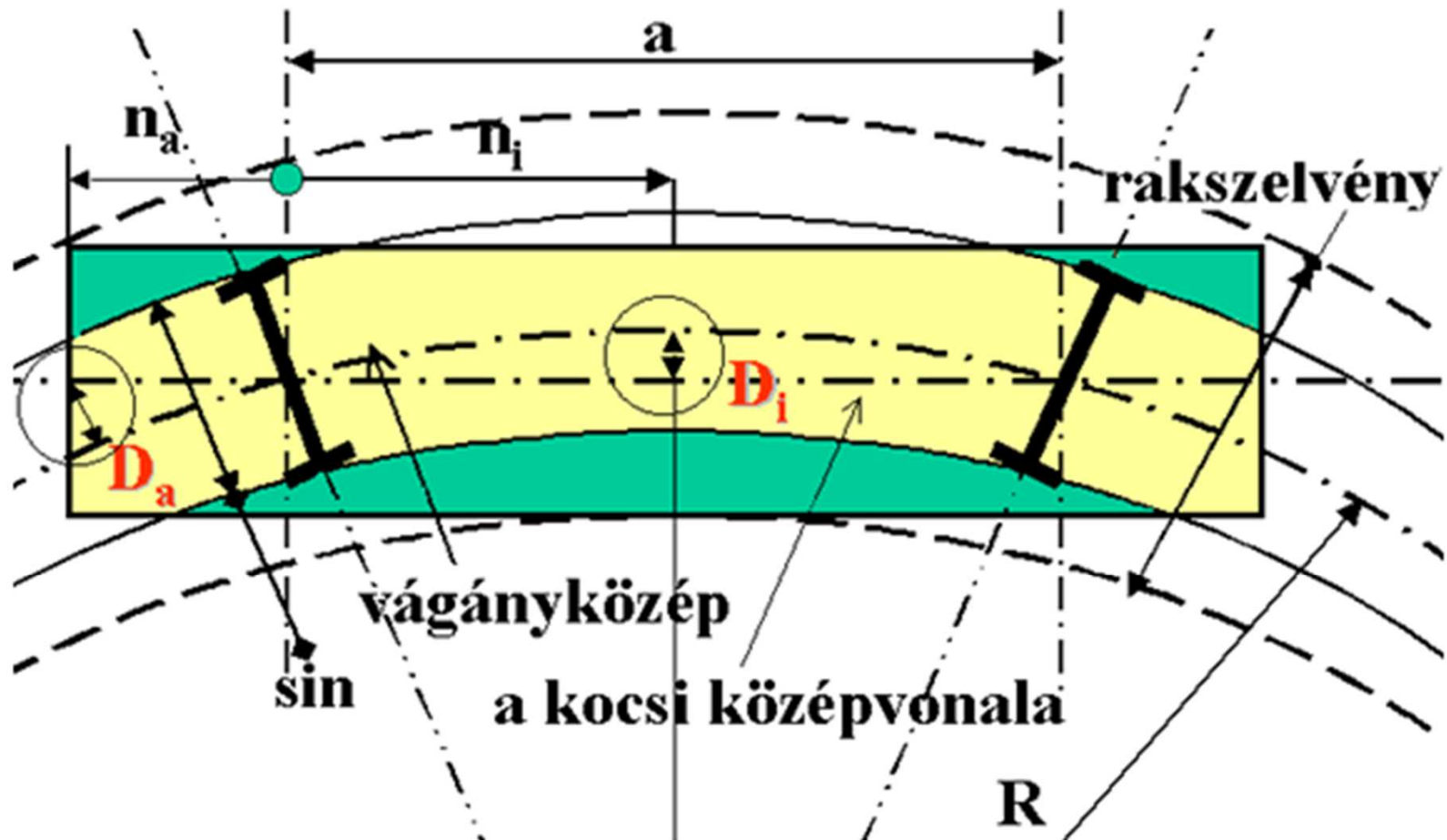
- Rakszelvényen túlérő a küldemény, ha az adott magassághoz előírt szélességi korlátozásokat (RSZ 1. kötet 4.1. pontban, illetve az SZMGSZ 5. számú Mellékletben a továbbítási útvonalra előírt rakszelvényt) túllépi. SZMGSZ átrakásos forgalomban a rakszelvény túllépés számításánál a vasúti kocsi padlójának a sínkoronától mért 1300 mm – a Vietnami Szocialista Köztársaság vasútján 1100 mm – magasságát kell alapul venni. Emellett azt kell feltételezni, hogy a kocsi egyenes, vízszintes vágányon áll és a kocsi hossz tengelye a vágány középvonalával egybeesik;

# SZABÁLYOZÁSOK





## RENDKÍVÜLI KÜLDÉMÉNY VIZSGÁLATA



## RENDKÍVÜLI KÜLDEMÉNY VIZSGÁLATA





## RENDKÍVÜLI KÜLDEMÉNY VIZSGÁLATA



# RENDKÍVÜLI KÜLDEMÉNY VIZSGÁLATA

Tengely vagy forgócsaptávolság m	0	1	1,5	2	2,5	3	3,5	4	4,5	5	5,5	6	6,5	7	7,5	8	9	10	11	12	13	14	15	
7,5	0	0	0	0	0	0	0	0																
8	0	0	0	0	0	1	1	1																
9	0	0	0	0	1	1	1	2	2															
10	0	0	0	1	1	2	2	2	3	3														
11	0	0	0	1	2	2	3	3	3	4	4													
12	0	0	1	2	2	3	4	4	4	5	5	5												
13	0	0	1	2	3	4	4	5	5	6	6	6	6											
14	0	0	1	2	3	4	5	6	6	7	7	7	7	7										
15	0	0	2	3	4	5	6	6	7	8	8	8	9	9	9									
16	0	1	2	3	4	5	6	7	8	9	9	10	10	10	10									
17	0	1	2	4	5	6	7	8	9	10	10	11	11	12	12	12	12							
18	0	1	3	4	5	7	8	9	10	11	11	12	13	13	13	14								
19	0	1	3	4	6	7	8	10	11	12	12	13	14	14	15	15	16	16						
19,5	0	1	3	5	6	7	9	10	11	12	13	14	14	15	16	16	16	17						
20	0	1	3	5	6	8	9	10	12	13	14	14	15	16	16	17	17	18						
20,5	0	1	3	5	7	8	9	11	12	13	14	15	16	16	17	18	19	19						
21	0	2	3	5	7	8	10	11	12	14	15	16	16	17	18	19	20	21	21					
21,5	0	2	4	5	7	9	10	12	13	14	15	16	17	18	19	20	22	23	23					
22	0	2	4	6	7	9	11	12	13	15	16	17	18	19	21	22	23	24	25					
24	0	2	4	6	8	10	12	14	15	17	18	20	22	24	26	27	29	31	32	32				
26	0	3	5	7	9	11	13	15	17	19	22	24	27	29	31	32	35	38	39	40	41			
28	0	3	6	8	10	13	15	17	20	23	26	28	31	33	36	38	41	44	47	48	49	50		
30	1	3	6	9	11	14	16	19	23	26	29	32	35	38	41	43	47	51	54	56	58	59	59	

A táblázatban megadott alapértékektől eltérő méret esetén a legközelebbi nagyobb méretet kell alkalmazni.

## Felrakás R. típusú vasúti kocsira:

R típusú vasúti kocsiforgócsaptávolsága **14860 mm**, és a kritikusabb pont a kocsiközepén, tehát **7,5 m**-nél kell a szűkítési értéket meghatározni.

- **R** típusú vasúti kocsiszűkítés értéke **90 mm**, amivel a rakszelvény félszélességi méreteit csökkenteni kell, hogy rakszelvény túllépés ne következzen be.

3300 mm



## SZABÁLYOZÁSOK

- Azon rakományok, amelyeket nem a RSZ 1. vagy 2. kötete szerint biztosítottak, és amelyeknél egy hasonló értékű – pl. külön megállapodás alapján rögzített – biztosítási változat sem található.





## SZABÁLYOZÁSOK

- Két forgózsámolyos/forgó–csúszó zsámolyos/ kocsiira rakott merev rakományok



## SZABÁLYOZÁSOK

- 36 m-nél hosszabb hajlékony rakományokat több forgózsámoly nélküli kocsira rakva.
- 36 m-nél hosszabb hajlékony rakományegységek rendkívüli küldeményként továbbíthatóak, kivéve az alábbi esetekben:
  - – Zárt vonati forgalomban a 36 m-nél hosszabb hajlékony rakományegységek SŽDC (cseh), ŽSR (szlovák), ProRail (holland), MÁV és GYSEV hálózatán.
  - – A DB (német) és SBB (svájci) hálózatán 36 m-nél hosszabb hajlékony rakományegységek.

## SZABÁLYOZÁSOK





## SZABÁLYOZÁSOK



## SZABÁLYOZÁSOK

- Azok a süllyesztett póre kocsira rakott rakományok, amelyek átrakás nélkül nem továbbíthatóak a rendeltetési állomásig;



## SZABÁLYOZÁSOK

- A 8 –nál több tengelyes kocsik, ha rakottak, még akkor is, ha a RIV–TEN jelet viselik;



## SZABÁLYOZÁSOK

- Azok a küldemények, amelyek kompforgalomban is közlekednek és a AVV. 11 Melléklet 1. függelék előírásai vonatkoznak rájuk;
- Saját kerekein futó, áruként továbbított, áruként feladott vasúti járművek, ha nem viselnek RIV–TEN vagy RIC jelet, illetve honosítási engedély országkódja („H”) nincs feltüntetve;
- Belföldi forgalomban azok a járművek, amelyek nincsenek RIV-TEN jellel ellátva, illetve valamely vasúttársaság kocsiparkjába besorolva;

## SZABÁLYOZÁSOK

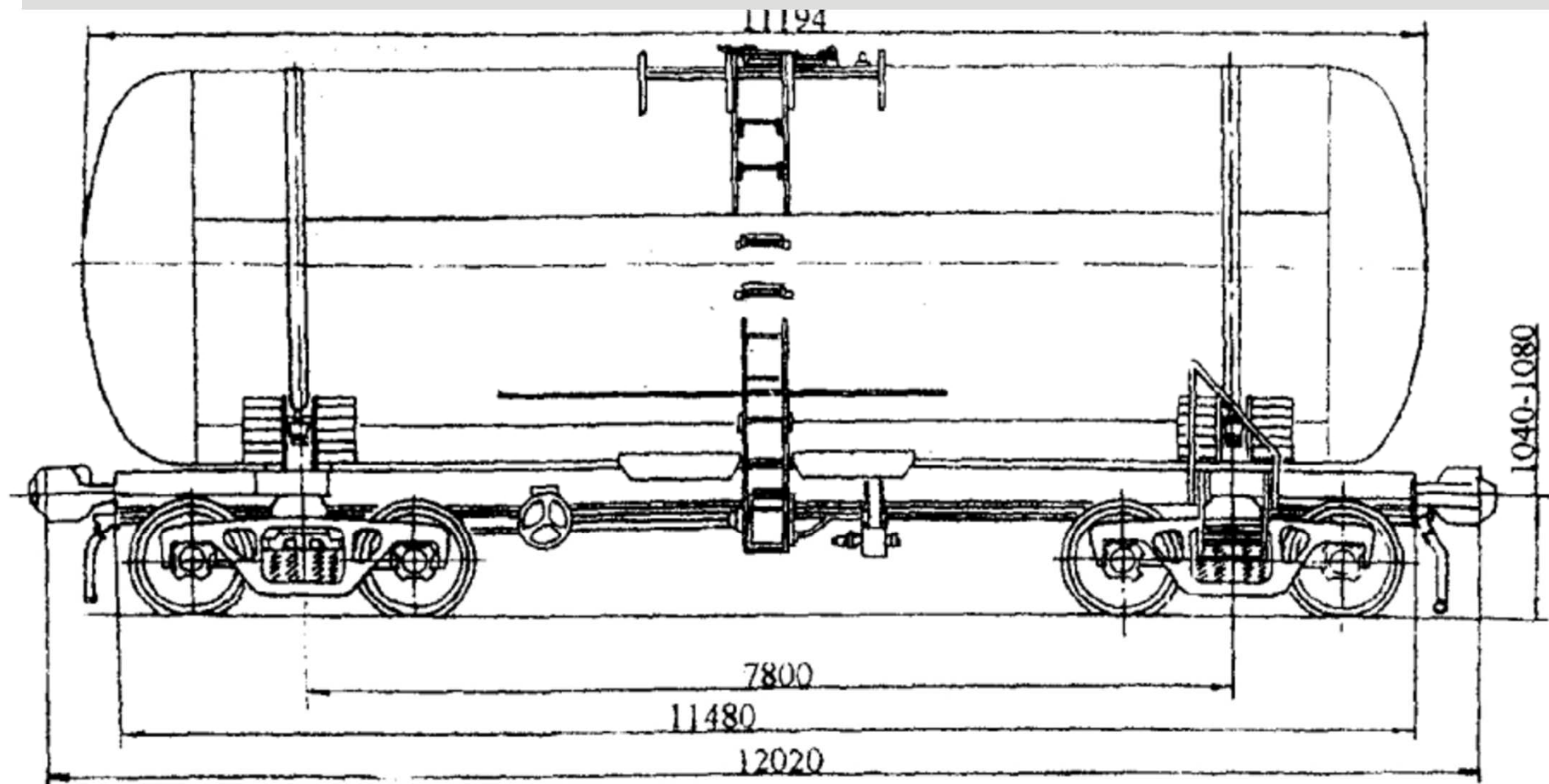
- Azok a vasúti járművek, amelyek középütközős kapcsolókészülékkel rendelkeznek;
- Tengely- / folyóméter terhelés túllépés, a küldemény szállítási útvonalában engedélyezett vonalosztályának megfelelő tengelyterhelési érték túllépése esetében;
- Azok a rakott vasúti kocsik, amelyek feliratozott terhelési határral nem rendelkeznek az üzemben tartó nyilatkozatával, az általa meghatározott feltételekkel továbbíthatóak;



## SZABÁLYOZÁSOK

- Azok a KV szállítóegységek – nagykonténerek, félpótkocsik és csere-felépítmények – amelyek a továbbításában érintett pályahálózat működtetőktől / Vállalkozói vasúti társaságok megengedett KV kód-számát túllépik;
- SZMGSZ Megállapodás alapján az MC és MC-0 jelű járművek, előzetes engedély nélkül átvehetők;
- SZMGSZ forgalomban a széles nyomtávolságú tengelyátszerelt, nem személyszállító vonatban közlekedő kocsik rendkívüli küldeményként kezelendők.

## SZABÁLYOZÁSOK



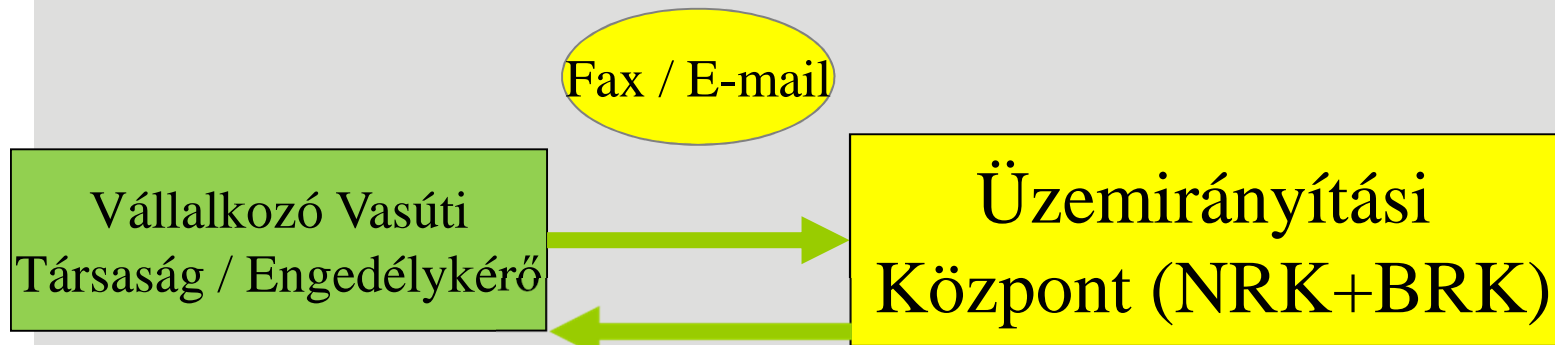
## SZABÁLYOZÁSOK

- SZMGSZ forgalomban azok az áruk, amelyeknek darabonkénti tömege a 60 tonnát – átrakásos forgalomban, a Vietnami Szocialista Köztársaságba rendelt küldeményeknél pedig a 20 tonnát – meghaladja;
- SZMGSZ forgalomban a 18 m – nél hosszabb áruk, illetőleg a Vietnami Szocialista Köztársaságba rendelt 12 m – nél hosszabb áruk (vasúti sínek és beton gömbvas legfeljebb 30 m hosszúságig);
- SZMGSZ forgalomban átrakásos forgalomban a süllyesztett rakfelületű kocsira berakott áruk;

## SZABÁLYOZÁSOK



## ENGEDÉLYKÉRÉS



Fejlesztések: elektronikus  
adatcsere, automatikus E-mail,  
FTP, Interfész

# ENGEDÉLYKÉRÉS

## Rendkívüli küldemény engedélyezési kérelme

**F**

Engedélykérelem / Fuvardíjajánlat kérése

Kérelmező:

1a	Áru megnevezése NHM-kód		
1b	Hasonló küldemény (db)	1c	Nemzetközi kód *
2a	Kocsi sorozata <sup>(1)</sup>		
3	Teng.távolság/forgócsapcsaptáv*		mm
4	Teng.táv. a forg.vázban <sup>(2)*</sup>		mm
5	Tengelyszám*	6	Kocsi hossza ütközők között* (mm)
7	Kocsi saját tömege*(t)	8	Rakomány tömege (t)
7+8	Együttes tömeg*	9	Méterenkénti tömeg (t/m)
10	Tengelyterhelés (t)	11	Rakomány hossza (mm)

### A küldemény kritikus pontjai <sup>(3)</sup>

Pontok	12a	12b	13	14	15	16	17		18	
	Távolság a kocsi közepétől		Sinkorona feletti magasság	Távolság a szélső tengelytől vagy forgócsaptól		Dinamikus pótlék *	Ívpótlék sugár esetén		Térigényszélesség a vágány közepétől (12+16+17)	
	egyik oldalon	Másik oldalon		"ni" (befelé)	"na" (kifelé)		∞ m *	250 m *	∞ m *	250 m *
	mm	mm	mm	mm	mm	mm	mm	mm	mm	mm
A										
B										
C										
D										
E										
F										
G										
H										





# RK ENGEDÉLY KÉRÉS ÉS MEGTEKINTÉS IÜR UC\_01\_17 PÁRBESZÉD

<http://ifpwebqa02web.mav.hu/iur/Profi>

A\_0117\_01

dibáczil

Rk engedély keresés –

Integrált Ügyfélkapcsolati alRendszer

QA02

## – Keresési feltételek

Átvételi  Továbbítási  Kiadott Rk engedélyek  Rk engedély kérelmek

Rk engedélyszám   Év   Idegen eng. számok

Feladási állomás  Rendeltetési állomás

Nem MÁV feladási állomás  Nem MÁV rendeltetési állomás

Belépő pv. határ  Kilépő pv. határ

Küld. megnevezése  Továbbító vasúti társaság

Érvényességi idő kezdete   vége   Rk kód

Kérelem rögzítés időpontja kezdete   vége

Jármű jele száma / Képzett járműazonosító

Korábban kiadott engedélyek is

Listáz

Alapértelmezett

Letöltött sorok száma: 44

Megjelenő sorok száma:

	Rk eng. szám	Típus	Kiadás időpontja	Rk kód	Rk kód leírása	Feladási állomás	Belépő pv. határ	Rendeltetési állomás	Kilépő pv. határ
<input type="checkbox"/>	MÁV Rk-101/2016	Általános átvételi	2016.06.10. 13:01:57	22	Típusküldemény	Hegyeshalom		Ferencváros	
<input type="checkbox"/>	MÁV Rk-102/2016	Általános átvételi	2016.06.13. 10:48:07	11	Típusküldemény	Hegyeshalom		Ferencváros	
<input type="checkbox"/>	MÁV Rk-104/2016	Egyedi átvételi	2016.06.13. 10:56:50	63	Egyedi engedély alapján továbbítható	Hegyeshalom		Füzesabony	

# RK ENGEDÉLY KÉRÉS ÉS MEGTEKINTÉS IÜR UC\_01\_17 PÁRBESZÉD



MÁV Zrt. Forgalmi Üzemviteli Igazgatóság  
Üzemirányítási Központ

1087 Budapest Kerepesi út 16.

Nemzetközi rendkívüli küldemények: Belföldi rendkívüli küldemények:

Fax :+[36](1)511 4311

Fax :+[36](1)511 1638

E-mail: [sondertrp@mav.hu](mailto:sondertrp@mav.hu)

E-mail: [uk.rk@mav.hu](mailto:uk.rk@mav.hu)

Kiadmány száma: 6338

Üzemirányítási Központ Budapest 2016.06.10.

Rk-101/2016 sz. átvételi engedély

Átvehető és külön engedély nélkül közlekedtethető az engedélyben megadott adatok egyeztetése után az F.2.sz Utasítás 27.sz.Függ. és a H.6.sz Utasítás 4. fejezet alapján. Az abban foglaltakat szigorúan be kell tartani. Az engedély másolatát csatolni kell a kísérő okmányokhoz.

1.a/ Áru megnevezése : Előre gyártott épület elemek

1.b/ Hasonló küldemények : több

1.c/ UIC PR : 0-0177-390

2/ Kocsi jele : Rgs 391

3/ Tengelytáv : 14860 mm

8/ Rakomány tömege : 35 t

4/ Táv.a fvázban : 1800 mm

9/ Folyóméterterher : 3,02 t/m

5/ Tengelyszám : 4

10/ Tengelyteher : 15 t

6/ Kocsi hossza : 19900 mm

11/ Rakomány hossza : 12000 mm

7/ Kocsi tömege : 25 t

Küldemény méretadatai:

(12a) (12b) (13a) (13b) (14) (15) (16) (17a) (17b) (18a) (18b)

-- 250m -- 250m





Engedélykérelem rögzítése a következő engedély adataiból kiindulva 

Engedélykérelem adatok 1.

Engedélykérelem adatok 2.

Engedélykérő e-mail címe

Engedélykérő telefonszáma

1a Árunem

1b Hasonló küldemény db.

2a Járműazonosító

**Hozzáad****Járműtörölés**

28 Megj. a v. kocsi, ill. j.-re

3 Teng. táv. vagy forgócsap táv.

4 Teng. táv. a forg. v. (mm)

p1 p2 

5 Teng. szám

6 Kocsi ho. ütközők között (mm)

7 Kocsi saját tömege (t)

8 Rakomány tömege (t)

9 Méterenkénti tömeg (t/m)

10 Tengelyterhelés (t)

11 Rakomány hossza (mm)

19 Megjegyzés a rakományra

**Alapértelmezett****Rögzít****Vissza**

Engedélykérelem rögzítése a következő engedély adataiból kiindulva 101/2016

Engedélykérelem adatok 1.

Engedélykérelem adatok 2.

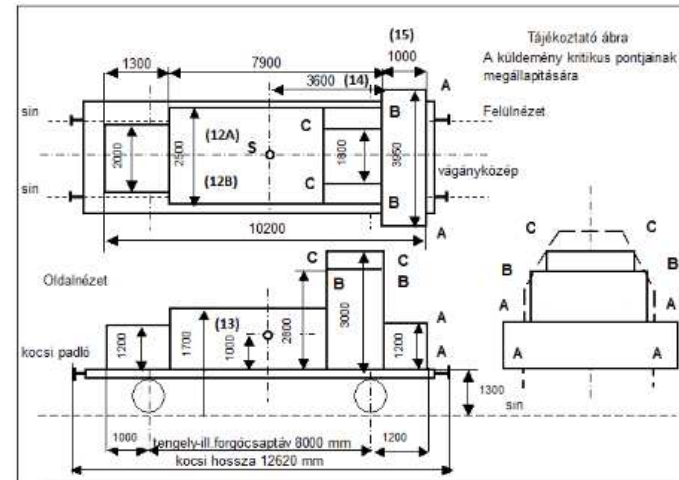
## Kritikus pontok

Távolság a kocsiközéptől 12a  12b Sinkronon feletti magasság 13a  13b Táv. a sz. teng.-től v. forg. cs.-tól 14(ni)  15(na) 

Hozzáad

Módosít

		12a	12b	13a	13b	14(ni)	15(na)	
<input type="checkbox"/>	<input type="checkbox"/>	A	1500	1500	1300	3900	7430	1500



## Továbbítási adatok

20a Feladó ügyfél

AGRO EXPORT KFT

27a Címzett ügyfél

Átvevő KFT

21 Feladási állomás

01362 Hegyeshalom

22 Rendeltetési állomás

10025 Ferencváros

21 Nem MÁV felad. állomás

22 Nem MÁV rend. állomás

23 Továbbítási útvonal

Hegyeshalom-Levél-Mosonmagyaróvár-Kimle-Lébény-Mosonszentmiklós-Öttevény-Abda-Győr-Győr-Rendező-Győr-Gyárvaros-Győrszentiván elágazás-Győrszentiván-Nagyszentjános-Ács-Komárom-Komárom-Rendező-Szőny-Álmásfüzitő felső-Álmásfüzitő-Tata-Tóvároskert-Vértesszőlős-Tatabánya-Alsógalla-Tatabánya elágazás-

23 Határálmenetek

24 Továbbítás

- 1-Tehervonatban
- 2-Különmenetben
- 3-Önerőből

24 Maximális sebesség

20b Fuvaroztató vasútvállalatok

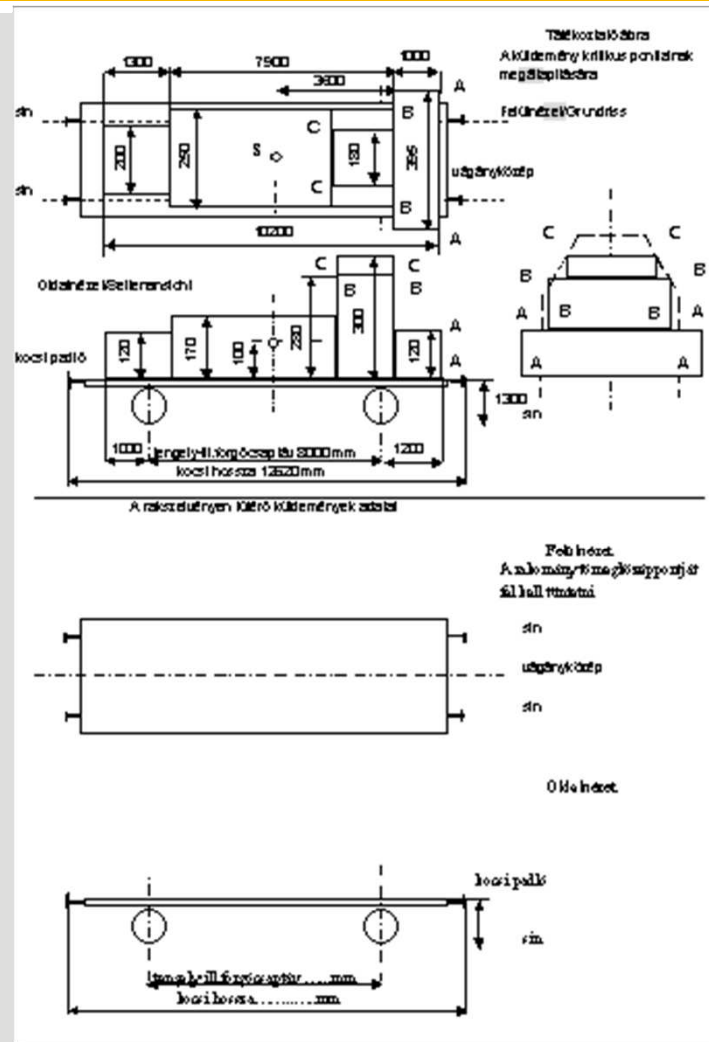
Rail Cargo Hungaria Zrt  
MÁV-START (személyszállítás)  
GYSEV Zrt.  
Pannontrain Zrt.  
BOBO Kft.  
FLOYD Zrt.

Alapértelmezett

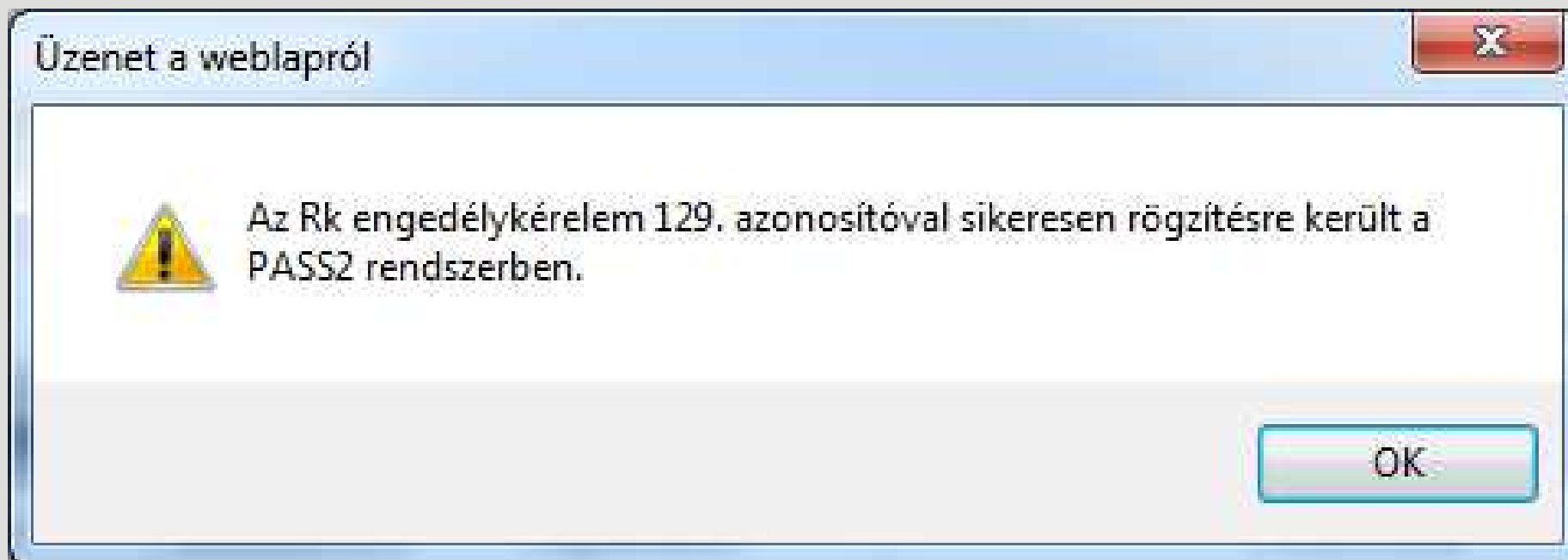
Rögzít

Vissza

# RK ENGEDÉLY KÉRÉS ÉS MEGTEKINTÉS IÜR UC\_01\_17 PÁRBESZÉD



## RK ENGEDÉLY KÉRÉS ÉS MEGTEKINTÉS IÜR UC\_01\_17 PÁRBESZÉD



# RK ENGEDÉLY KÉRÉS ÉS MEGTEKINTÉS

## IÜR UC\_01\_17 PÁRBESZÉD

A\_0117\_01

dibáczil

Rk engedély keresés –

Integrált Ügyfélkapcsolati alRendszer

QA02

### Keresési feltételek

Átvételi  Továbbítási  Kiadott Rk engedélyek  Rk engedély kérelmek

Rk engedélyszám   Év

Feladási állomás  Idegen eng. számok

Nem MÁV feladási állomás  Rendeltetési állomás

Belépő pv. határ  Nem MÁV rendeltetési állomás

Küld. megnevezése  Kilépő pv. határ

Érvényességi idő kezdete   vége   Továbbító vasúti társaság

Kérelem rögzítés időpontja kezdete   vége

Jármű jele száma / Képzett járműazonosító

Korábban kiadott engedélyek is

Listáz

Alapértelmezett

Letöltött sorok száma: 1

Megjelenő sorok száma: 10

	Kérelem azonosító	Kérelem típusa	Eng. kérés időpontja	Rk eng. szám	Feladási állomás	Rendeltetési állomás
<input type="checkbox"/>	129	Átvételi	2016.06.20. 12:17:47		Hegyeshalom	Ferencváros

Rk eng. megjelenít

Járműhöz rendel

Átvételi eng. kérést rögzít

Továbbítási eng. kérést rögzít

Kérést megtekint

Vissza

Engedélykérelem adatainak megtekintése

Engedélykérelem adatok 1.

Engedélykérelem adatok 2.

Engedélykérő e-mail címe Engedélykérő telefonszáma 1a Árunem 1b Hasonló küldemény db. 2a Járműazonosító 

28 Megj. a v. kocsira, ill. j.-re

3 Teng. táv. vagy forgócsap táv. 4 Teng. táv. a forg. v. (mm)  p1  p2 5 Teng. szám 6 Kocsi ho. ütközők között (mm) 7 Kocsi saját tömege (t) 8 Rakomány tömege (t) 9 Méterenkénti tömeg (t/m) 10 Tengelyterhelés (t) 11 Rakomány hossza (mm) 

19 Megjegyzés a rakományra





# RENDKÍVÜLI KÜLDEMÉNY VIZSGÁLATA

## Rakszelvényen túlerő küldemény vizsgálata

Kiadásra vár

Az Rk-szám : 91133/10

A rakomány kritikus pontjai

	12a	12b	13a	13b	14	15	16	17a	17b	18a	18b
D	510	610	0	3300	50	59	193	1661	1795		
E	970	8700	3300	50	59	198	1667	1806			
F	3332	3332	8700	3300	94	59	198	1736	1875		
G	1393	1393	3529	3529	0	3300	98	59	193	1550	1684
J	0	1246	265	265	5029	0	50	43	171	1339	1467
K	1464	1464	602	602	6484					1557	1702
L	1548	295	895	895	237						
M			611								
	1198	0	236	236							
	1570	1570	1366	1366	8700	0	54	43	198	1667	1822
	1360	1360	3623	3623	8700	0	100	43	198	1503	1658
	n	1335	432	432	7809	n			196	1428	1581

UIC PR: x-xxxx-362 Tipus 66 : xx Új prom Töröl Tip.Számítás

Tipus : F... engedélyköte...

Állomási vég.: K jelűre m...

**Fel. átvételi engedély**

**Fel. átvételi engedély**



## ENGEDÉLYEK

Általános érvényű küldemény

átvételi engedély

Egyedi küldemény

átvételi engedély

továbbítási engedély

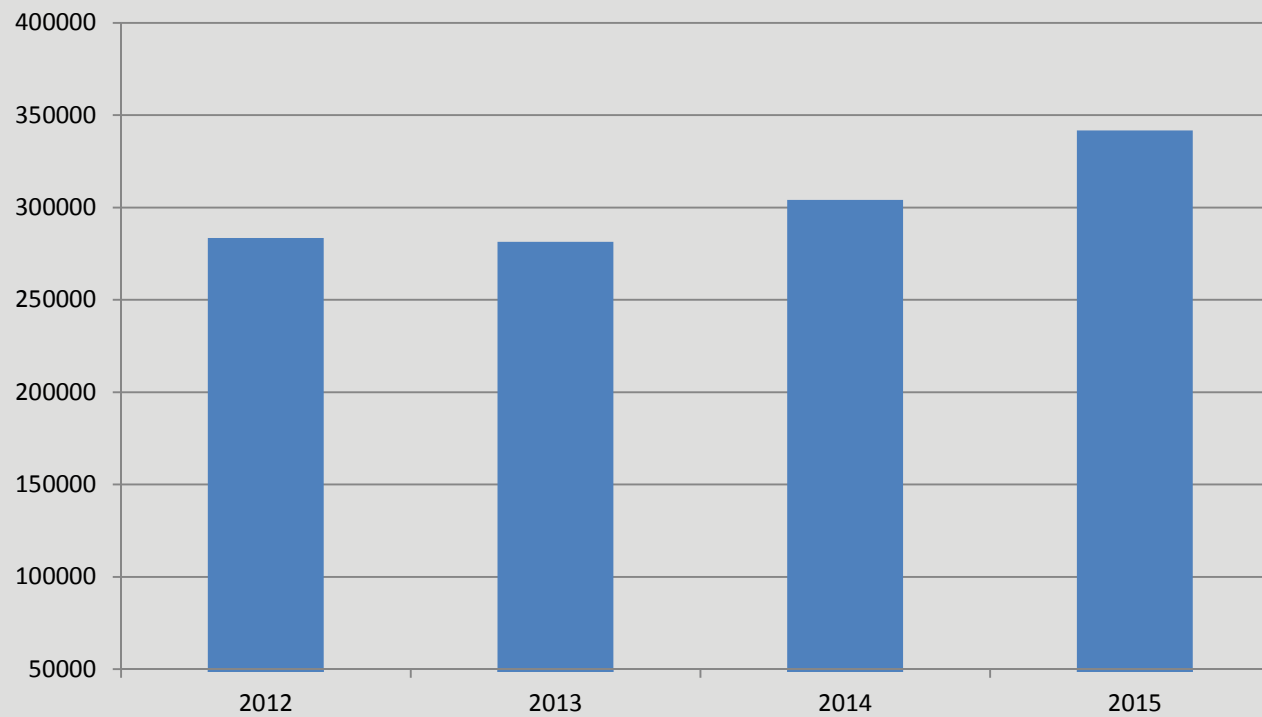
## VONATOK MENNYISÉGE

### Naponta közlekedett vonatok átlagos mennyisége MÁV Zrt. által üzemeltetett vonalakon:

- **Személyszállító vonat**  
3000 db, hétvégén 2600
- **Tehervonat**  
300 db
- **Különleges szabályozást igénylő vonat**  
60 db Tehervonatok kb. 20 %-a.
- **Egyéb vonatok (mozdonyvonat, szerelvény, stb.)**  
500 db

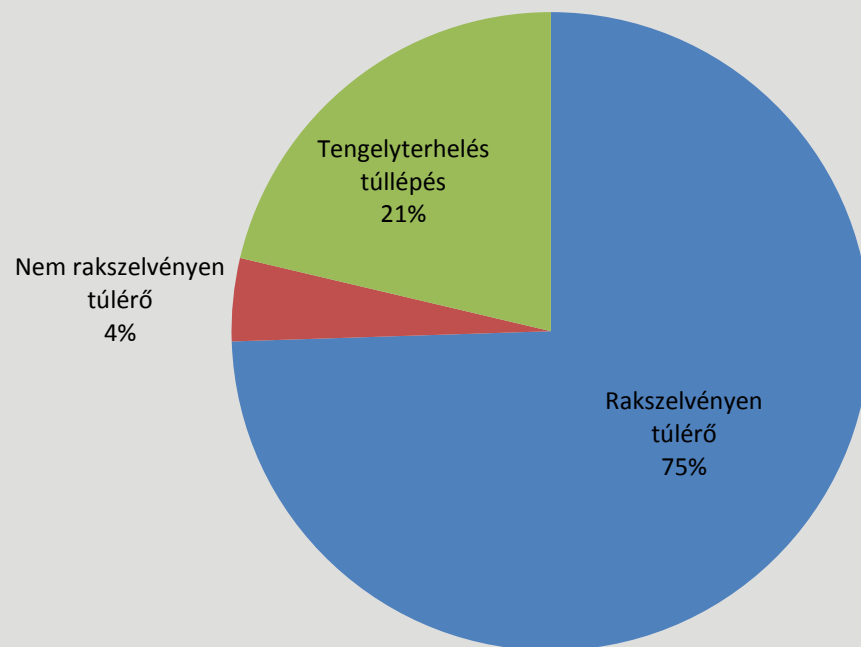
## KÜLÖNLEGES SZABÁLYOZÁST IGÉNYLŐ KÜLDEMÉNYEK

Rendkívüli küldemények kocsis esemény adatai  
a MÁV Zrt. hálózatán



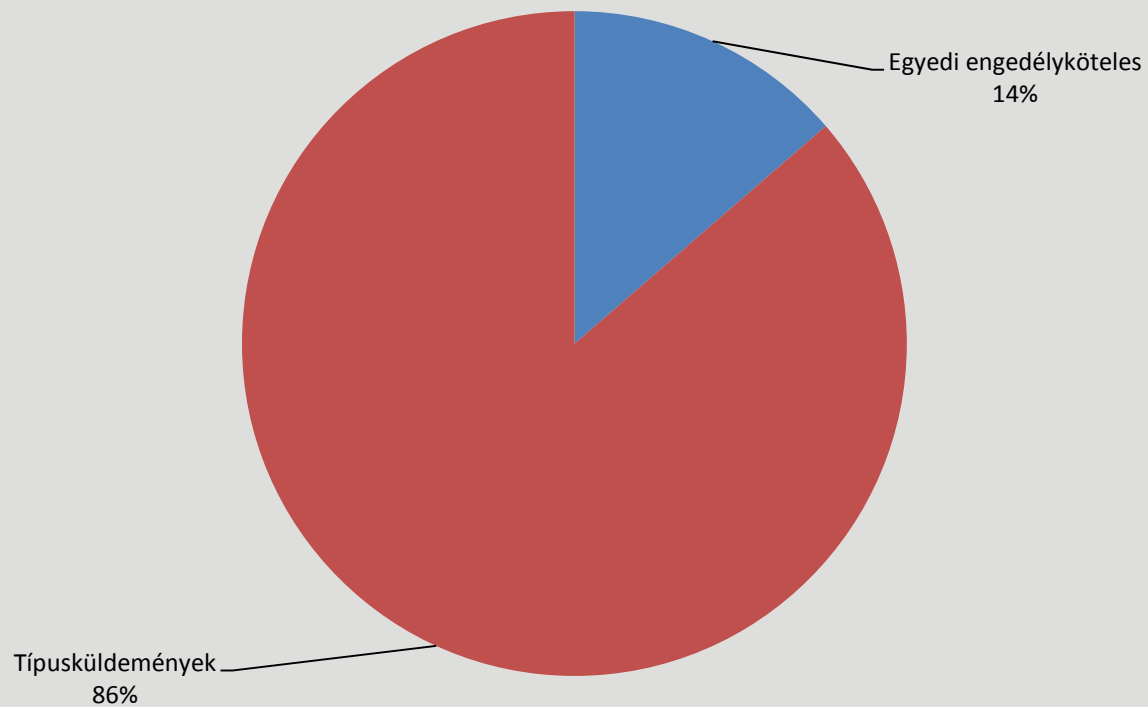
## KÜLÖNLEGES SZABÁLYOZÁST IGÉNYLŐ KÜLDEMÉNYEK

### Rendkívüli küldemények jellege 2015.



## KÜLÖNLEGES SZABÁLYOZÁST IGÉNYLŐ KÜLDEMÉNYEK

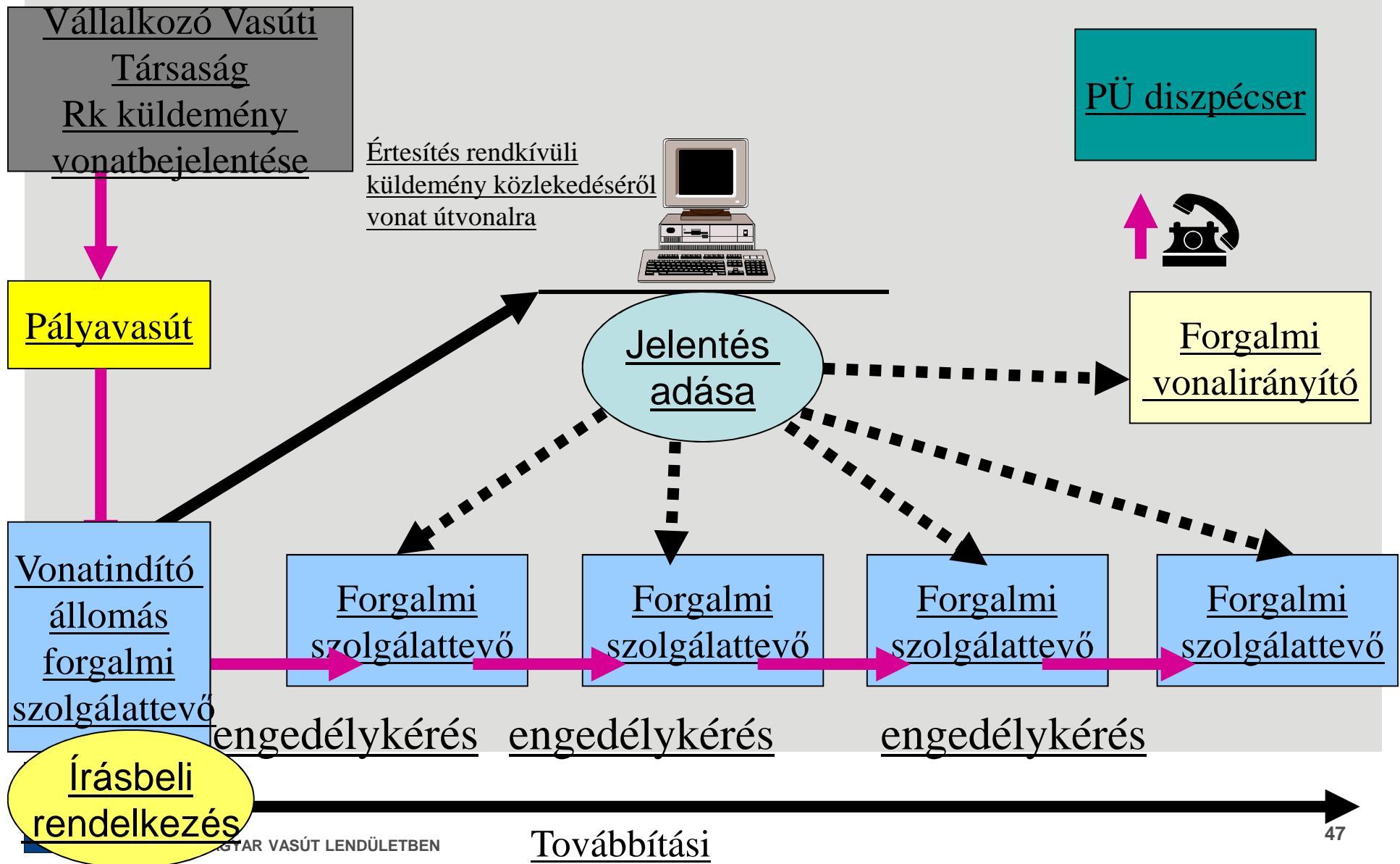
### MÁV Zrt. által közlekedtetett rendkívüli küldemények típusai 2015.



- „Rk” szám,
- „Rk” korlátozási kód,
- besorozó állomás
- kisorozási állomás
- kocsi besorozási helye a vonatban
- Egyedi engedélyköteles küldemény vonatban történő továbbítási útvonala meg kell egyezzen a továbbítási engedélyben megjelölt útvonallal a 69 küldemény kód esetében



# Értesítés rendkívüli küldemény továbbításáról



Köszönöm a figyelmet



Dibácsi István

Nemzetközi rendkívüli küldemények és katonai szakértő  
Forgalmi Üzemviteli Igazgatóság Üzemirányítási Központ

H-1087 Budapest Kerepesi út 16.

E-mail: [dibaczi.istvan@mav.hu](mailto:dibaczi.istvan@mav.hu)

Tel :+[36](1)511 3932 Mobil:+[36](20)966 3157

Fax :+[36](1)511 4311

